

8.3. КРАН ШАРОВОЙ. ПОД ПРИВАРКУ

Тип W3515 DN 15-150; PN 16; PN25; PN40



Особенности конструкции:

стандартнопроходной (редуцированный) шаровой кран

Тип присоединения:

под приварку

Герметичность:

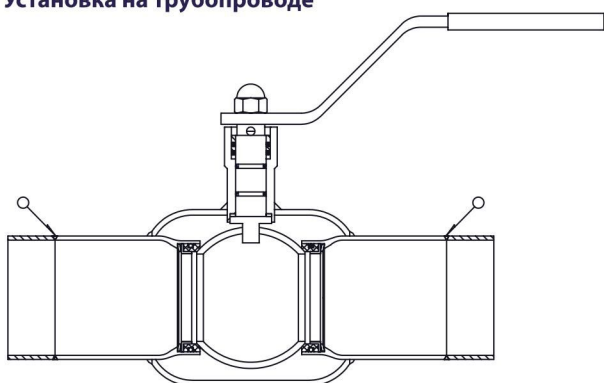
двухсторонняя, класс А
по ГОСТ 54808-2011

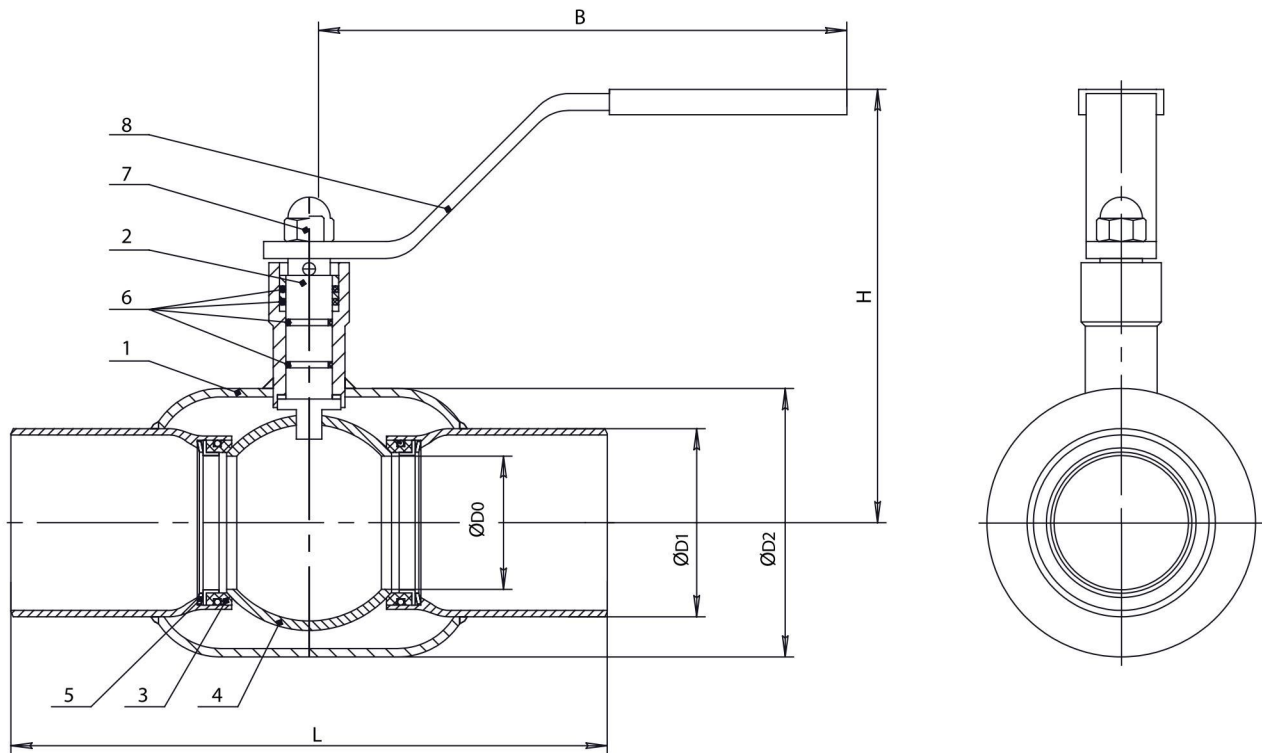
ОСНОВНЫЕ ИСПОЛЪЗУЕМЫЕ МАТЕРИАЛЫ

№	Элемент конструкции	Материал	Маркировка
1	Корпус	Углеродистая сталь	20Л (WCB)
2	Шток	Нержавеющая сталь	SS416
3	Уплотнение шара	PTFE + графит	PTFE
4	Шар	Нержавеющая сталь	SS316
5	Опорное кольцо	Нержавеющая сталь	SS416
6	Уплотнение штока	PTFE	PTFE
7	Прижимная гайка рукоятки	Нержавеющая сталь	SS316
8	Рукоятка	Оцинкованная сталь	Ст.20+Zn

МОНТАЖ

Установка на трубопроводе





ОСНОВНЫЕ МАССОГАБИРИТНЫЕ ХАРАКТЕРИСТИКИ

	DN	PN	L	H	ØD0	ØD1	ØD2	B	Масса, кг
○	15	40	230	98	10	21,3	33,7	145	0,8
●	20	40	230	103	15	26,9	42,4	145	1,0
●	25	40	230	118	20	33,7	48,3	145	1,3
●	32	40	260	120	25	42,4	60,3	145	1,6
●	40	40	260	121	32	48,3	76,1	190	2,2
●	50	40	300	127	40	60,3	88,9	190	3,0
●	65	25	300	170	50	76,1	114,3	280	4,8
●	80	25	300	185	65	88,9	139,7	280	6,7
●	100	25	325	210	80	114,3	168,3	280	9,9
○	125	16	325	253	100	139,7	177,8	400	14,5
○	150	16	350	273	125	168,3	219,1	600	23,5